



ความเป็นมาของมหาวิทยาลัยพะเยา

เมื่อวันที่ 20 มิถุนายน พ.ศ. 2538 คณะรัฐมนตรี มีมติให้ขยายเขตการศึกษาไปยังส่วนภูมิภาคได้ใน 11 จังหวัด คือ จังหวัดหนองคาย พะเยา จันทบุรี แพร่ สุราษฎร์ธานี ตรัง สกลนคร กาญจนบุรี ราชบุรี ชุมพร และปราจีนบุรี ตามที่ทบวงมหาวิทยาลัยเสนอ เพื่อเป็นการเฉลิมพระเกียรติพระบาทสมเด็จพระบรมชนกาธิเบศร มหาภูมิพลอดุลยเดชมหาราช ในวโรกาสที่ทรงครองสิริราชสมบัติครบ 50 ปี มหาวิทยาลัยนเรศวรจึงได้จัดทำโครงการกระจายโอกาสทางการศึกษาไปยังส่วนภูมิภาค (จังหวัดพะเยา) ของมหาวิทยาลัยนเรศวร ขึ้นเพื่อสนองนโยบายดังกล่าว โดยใช้อาคารเรียนของโรงเรียนพะเยาพิทยาคมเป็นอาคารเรียนชั่วคราว

ต่อมาในคราวประชุมคณะรัฐมนตรี เมื่อวันที่ 8 ตุลาคม พ.ศ. 2539 คณะรัฐมนตรีได้มีมติให้ใช้ชื่อว่า 'มหาวิทยาลัยนเรศวร วิทยาเขตสารสนเทศพะเยา' และได้ย้ายมาจัดการศึกษา ณ สถานที่ปัจจุบันในปี พ.ศ. 2542

ต่อมาในคราวประชุมสภามหาวิทยาลัยนเรศวร ครั้งที่ 13 [4/2550] เมื่อวันที่ 21 กรกฎาคม พ.ศ. 2550 ได้มีมติให้เปลี่ยนชื่อ มหาวิทยาลัยนเรศวร วิทยาเขตสารสนเทศพะเยา เป็น 'มหาวิทยาลัยนเรศวร พะเยา' เพื่อเตรียมยกฐานะเป็นมหาวิทยาลัยเอกเทศในอนาคตต่อไป หลังจากนั้นในที่ประชุมคณะรัฐมนตรีมีมติอนุมัติหลักการร่างพระราชบัญญัติมหาวิทยาลัยพะเยา พ.ศ. ... เมื่อวันที่ 23 มิถุนายน พ.ศ. 2552

ในวันที่ 12 กรกฎาคม พ.ศ. 2553 พระบาทสมเด็จพระบรมชนกาธิเบศร มหาภูมิพลอดุลยเดชมหาราช บรมนาถบพิตร ได้มีพระบรมราชโองการโปรดเกล้าฯ ให้ตราพระราชบัญญัติมหาวิทยาลัยพะเยา พ.ศ. 2553 ขึ้น และประกาศในราชกิจจานุเบกษาเมื่อวันที่ 16 กรกฎาคม พ.ศ. 2553 มหาวิทยาลัยพะเยาจึงได้แยกตัวออกจากมหาวิทยาลัยนเรศวรเป็นมหาวิทยาลัยเอกเทศนับตั้งแต่นั้นเป็นต้นมา

ปัจจุบันมหาวิทยาลัยพะเยา ตั้งอยู่ที่ตำบลแม่กา อำเภอเมืองพะเยา จังหวัดพะเยา มีพื้นที่ประมาณ 5,700 ไร่



การจัดการศึกษา

ปัจจุบัน มหาวิทยาลัยพะเยา ประกอบไปด้วยหน่วยงานวิชาการที่ดำเนินการจัดการศึกษาในระดับ ประกาศนียบัตร ระดับปริญญาตรี และระดับบัณฑิตศึกษา จำนวน 16 คณะ 2 วิทยาลัย 1 โรงเรียน 1 ศูนย์การแพทย์ และวิทยาเขตเชียงราย ดังต่อไปนี้

คณะมนุษยศาสตร์และสังคมศาสตร์	คณะวิทยาศาสตร์และเทคโนโลยี	คณะกลุ่มวิทยาศาสตร์สุขภาพ	ระดับบัณฑิตศึกษา	โรงเรียนสาธิต	ศูนย์การแพทย์
คณะนิติศาสตร์	คณะเกษตรศาสตร์และทรัพยากรธรรมชาติ	คณะแพทยศาสตร์	วิทยาลัยการจัดการกรุงเทพมหานคร	โรงเรียนสาธิตมหาวิทยาลัยพะเยา	ศูนย์การแพทย์และโรงพยาบาล มหาวิทยาลัยพะเยา
คณะบริหารธุรกิจและนิเทศศาสตร์	คณะวิทยาศาสตร์	คณะพยาบาลศาสตร์			
คณะสถาปัตยกรรมศาสตร์และศิลปกรรมศาสตร์	คณะวิศวกรรมศาสตร์	คณะเภสัชศาสตร์			
คณะรัฐศาสตร์และสังคมศาสตร์	คณะเทคโนโลยีสารสนเทศและการสื่อสาร	คณะทันตแพทยศาสตร์			
คณะศิลปศาสตร์	คณะพลังงานและสิ่งแวดล้อม	คณะวิทยาศาสตร์การแพทย์			
วิทยาลัยการศึกษา		คณะสหเวชศาสตร์			
		คณะสาธารณสุขศาสตร์			



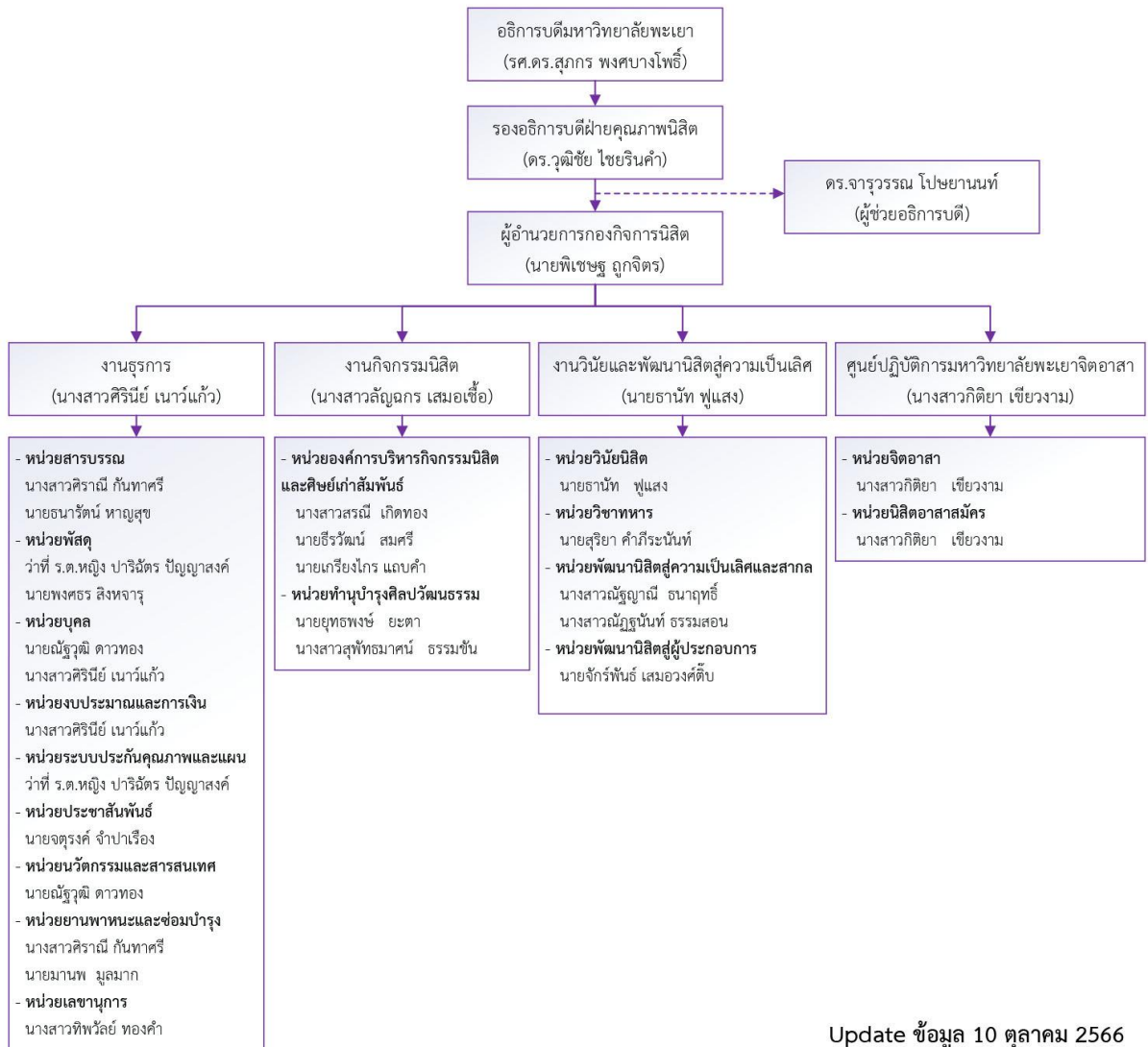
กองกิจการนิสิต (Division of Student Affairs) เริ่มก่อตั้งจากหน่วยงานที่มีชื่อว่า “ส่วนงานกิจการนิสิต” ตั้งแต่ปี พ.ศ. 2542 - 2553 และเมื่อวันที่ 12 กรกฎาคม 2553 พระบาทสมเด็จพระเจ้าอยู่หัวภูมิพลอดุลยเดชได้มีพระบรมราชโองการโปรดเกล้าฯ ให้ตราพระราชบัญญัติมหาวิทยาลัยพะเยา พ.ศ. 2553 ขึ้น และประกาศในราชกิจจานุเบกษา เมื่อวันที่ 16 กรกฎาคม 2553 มีผลบังคับใช้เป็น “มหาวิทยาลัยพะเยา” โดยสมบูรณ์ ตั้งแต่วันที่ 17 กรกฎาคม 2553 เป็นต้นมา จึงถือได้ว่ามหาวิทยาลัยพะเยาได้แยกออกจากมหาวิทยาลัยนเรศวร เป็นมหาวิทยาลัยในกำกับของรัฐซึ่ง มีฐานะเป็นนิติบุคคลอย่างเต็มรูปแบบ พร้อมมุ่งเน้นการพัฒนาไปสู่การเป็นมหาวิทยาลัยสมบูรณ์แบบ (Comprehensive University) ที่มีศักยภาพและพร้อมในการผลิตบัณฑิตที่มีคุณภาพและได้มาตรฐานสากล รวมทั้งการพัฒนาองค์ความรู้สู่ชุมชนให้เข้มแข็งและสังคมเป็นสุข อันจะเป็นรากฐานที่สำคัญในการพัฒนาประเทศต่อไป ดังปณิธานของมหาวิทยาลัยพะเยาที่ว่า “ปัญญาเพื่อความเข้มแข็งของชุมชน”

ในวันที่ 17 กรกฎาคม 2553 ส่วนงานกิจการนิสิตได้ยกฐานะจากส่วนงานมาเป็น “กองกิจการนิสิต” โดยมีภารกิจสนับสนุนยุทธศาสตร์ด้านการเรียนการสอนและพัฒนานิสิต ที่เน้นให้นิสิตอยู่และเรียนอย่างมีความสุข จบไปมีงานทำ และเป็นคนดีของสังคม บัณฑิตมีคุณภาพได้มาตรฐานตามคุณลักษณะที่พึงประสงค์ของมหาวิทยาลัย

“องค์กรเป็นเลิศด้านการส่งเสริม สนับสนุนกิจกรรมการพัฒนาอัตลักษณ์นิสิต เครือข่ายศิษย์เก่า และการมีส่วนร่วมกับชุมชน”

พิเชษฐ อุรกิจกร ผู้อำนวยการกองกิจการนิสิต

โครงสร้างกองกิจการนิสิต 22 เมษายน 2563 - ปัจจุบัน





Division of Student Quality Development and Students with Disabilities

กองพัฒนาคุณภาพนิสิตและนิสิตพิการ

หอพักนิสิตมหาวิทยาลัยพะเยา

"Student Dormitory"

อยู่ และเรียนอย่างปลอดภัย เราใส่ใจคุณภาพชีวิตนิสิตนอกชั้นเรียน

บริการและสวัสดิการ สำหรับนิสิตที่พักอาศัยหอพักภายในมหาวิทยาลัย

ให้บริการและสวัสดิการนิสิตทุกชั้นปีที่เข้าพักอาศัยในหอพักของมหาวิทยาลัยได้มีประสบการณ์ในการใช้ชีวิตอยู่ร่วมกันระหว่างเพื่อนนิสิตต่างคณะวิชา/วิทยาลัย และหอพักเป็นศูนย์รวมของการเรียนรู้ในการพัฒนาคุณภาพชีวิตของนิสิตให้เป็นนิสิตที่พึงประสงค์ของมหาวิทยาลัยฯ เพื่อนำไปเป็นสู่การเป็นบัณฑิตที่มีคุณภาพ และทรัพยากรที่พึงประสงค์ของประเทศในอนาคตต่อไป รวมทั้ง ส่งเสริมและพัฒนาให้นิสิตมีสุขภาพร่างกาย อารมณ์ สังคม และจิตใจให้เป็นมนุษย์ที่สมบูรณ์ตามแผนยุทธศาสตร์การพัฒนาของมหาวิทยาลัย ฯ ที่ว่า “ส่งเสริมคุณภาพชีวิตนิสิตให้อยู่และเรียนอย่างมีความสุข (Wellness and Happiness) โดยจะแบ่งประเภทหอพักออกเป็น 2 กลุ่ม คือ "กลุ่มหอพัก มพ." คือ หอพักนิสิตมหาวิทยาลัยพะเยา อาคารชั้นเดียว "กลุ่มหอพัก UP Dorm" คือ หอพักนิสิตมหาวิทยาลัยพะเยา อาคาร 4 ชั้น

ที่มา : <https://dsq.up.ac.th/DORM>

